

**PORTO FERREIRA - PORCELANATO / MASSA CLARA**

massa  
clara  
atomizada  
VIA ÚMIDA



PORCELANATOS E CERÂMICAS ESPECIAIS  
**CONSTRUTORAS**  
**2020**



## PORTO FERREIRA Da Porcelana ao Porcelanato

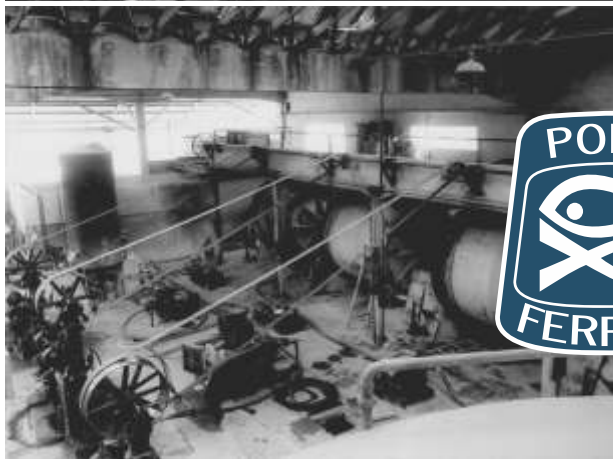
88  
anos

Somos uma empresa que traça uma história de sucesso há mais de 88 anos, onde iniciamos nossa jornada com a produção de cerâmica artística.

Com localização privilegiada, no interior de São Paulo, Porto Ferreira possui solo propício e argilas nobres para produção de cerâmicas de qualidade. Decorrente disso, abriga o principal polo de cerâmica artística do Brasil, inspiração para nossa Coleção Obras de Arte.

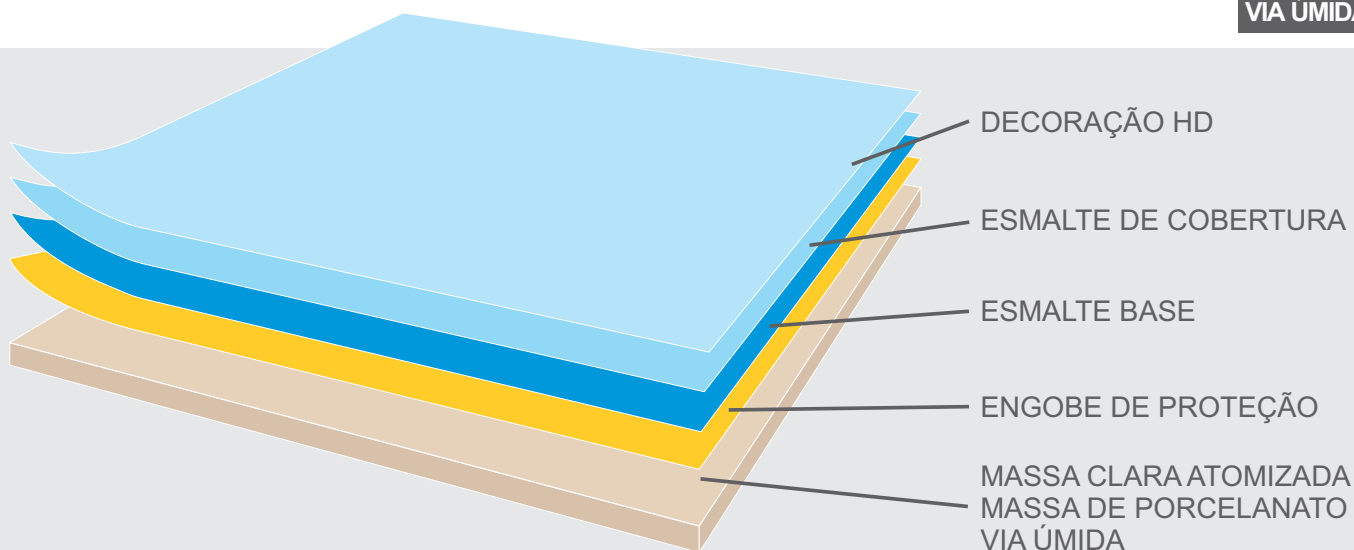
Nossos produtos são distribuídos para os maiores varejistas do Brasil, e são exportados para muitos países da América Latina, África e Estados Unidos da América.

Produzimos uma linha completa de porcelanatos, revestimentos para parede em massa monoporosa e pisos de massa clara atomizada. São produtos certificados, com design autêntico e versátil em diversas cores, formas e texturas especiais.





## PORTO FERREIRA Sistema Multicamadas



## PORCELANATOS & CERÂMICAS TÉCNICAS



## PORTO FERREIRA Comprovações de Qualidade



ASSOCIAÇÃO  
BRASILEIRA  
DE NORMAS  
TÉCNICAS



PORCELANATO  
CERTIFICADO

ABNT NBR 15463

ANFACER Associação Nacional  
dos Fabricantes de Cerâmicas  
para Revestimentos, Louças  
Sanitárias e Congêneres  
porcelanato.certificado.com.br



\*Certificado válido para Monoporosa



\*Certificado válido para Porcelanato



## PORTO FERREIRA Indicações de Uso

<b>Residencial interno</b>	Áreas privativas em residências e condomínios.
<b>Residencial externo</b>	Áreas externas descobertas.
<b>Comercial leve</b>	Áreas comuns de condomínios, lojas sem estoque, corredores de hotéis, áreas externas cobertas e residencial interno.
<b>Comercial pesado</b>	Hall de entrada de edifícios comerciais, hotéis, cozinhas, industriais e comercial leve.
<b>Especial parede</b>	Uso exclusivo interno e externo de paredes residenciais ou comerciais, fachadas até 3m de altura, piscinas e saunas.
<b>Piscinas e saunas</b>	Uso interno em piscinas comuns ou aquecidas, saunas a vapor, áreas externas cobertas e residencial interno.



# 25x104

85588 / 85589

85565 / 85571

85525 / 85598

CONCEITO  
MESMO DESIGN - DOIS ACABAMENTOS







# 25x104 PORCELANATO Retificado

JUNTA  
2mm

USO  
INTERNO



**85588**  
**VALE FORTE**  
ACETINADO  
6 faces diferentes

Residencial interno

USO  
EXTERNO



**85589**  
**VALE FORTE HARD**  
GRANILHADO  
6 faces diferentes

Residencial externo

USO  
INTERNO



**85565**  
**MIRAGE**  
ACETINADO  
8 faces diferentes

Residencial interno

USO  
EXTERNO



**85571**  
**MIRAGE HARD**  
GRANILHADO  
8 faces diferentes

Residencial externo

USO  
INTERNO



**85525**  
**LEGNO MARFIM**  
ACETINADO  
6 faces diferentes

Comercial leve

USO  
EXTERNO



**85598**  
**LEGNO MARFIM HARD**  
GRANILHADO  
6 faces diferentes

Residencial externo

## EMBALAGEM

1,86 m<sup>2</sup>/caixa  
7 peças/caixa  
15,37 kg/m<sup>2</sup>  
52,08 m<sup>2</sup>/paleta  
28 caixas/paleta  
819,96 kg/paleta

25x104

85572

85569

85591

85596

85590

85595





# 25x104 PORCELANATO Retificado

JUNTA  
2mm



85569

**LUMBER**

ACETINADO

8 faces diferentes

Comercial leve



85572

**ALABAMA MOGNO**

ACETINADO

12 faces diferentes

Residencial interno



85591

**LAMINATO**

ACETINADO

6 faces diferentes

Comercial leve



85590

**VALE BELO**

ACETINADO

6 faces diferentes

Comercial leve



85595

**YBIRÁ CASTANHO**

ACETINADO

8 faces diferentes

Residencial interno



85596

**YBIRÁ NOCE**

ACETINADO

8 faces diferentes

Residencial interno

## EMBALAGEM

1,86 m<sup>2</sup>/caixa

7 peças/caixa

15,37 kg/m<sup>2</sup>

52,08 m<sup>2</sup>/paleta

28 caixas/paleta

819,96 kg/paleta



# 64x64

76564

76563

76560

76559

76576





# 64x64 PORCELANATO Retificado Acetinado

JUNTA  
2mm



Comercial pesado

76564  
**MUNIQUE**  
ACETINADO  
6 faces diferentes



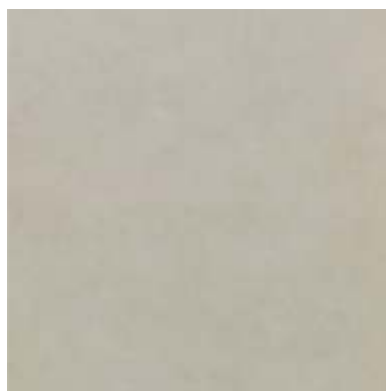
Comercial pesado

76563  
**FRANKFURT**  
ACETINADO  
6 faces diferentes



Comercial leve

76560  
**METR POLE CINZA**  
ACETINADO  
1 face



Comercial leve

76559  
**METR POLE BEGE**  
ACETINADO  
1 face

TOQUE  
SUAVE



Comercial leve

76576  
**CALACATA GOLD**  
ACETINADO  
4 faces diferentes

## EMBALAGEM

2,02 m<sup>2</sup>/caixa  
5 pe as/caixa  
17,82 kg/m<sup>2</sup>  
60,60 m<sup>2</sup>/paleta  
30 caixas/paleta  
1099,72 kg/paleta

# 64x64

76570

76556

76574

76568







# 64x64 PORCELANATO Retificado Brilhante

JUNTA  
2mm



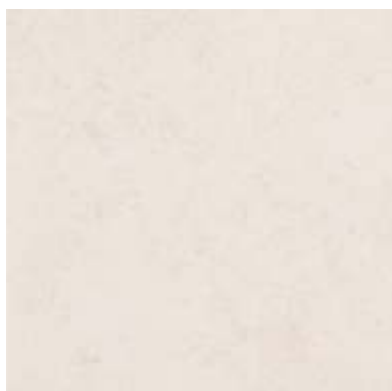
Residencial interno

76570  
**MILANO**  
BRILHANTE  
4 faces diferentes



Residencial interno

76556  
**CARRARA LISCIO**  
BRILHANTE  
3 faces diferentes



Residencial interno

76568  
**ROMA**  
BRILHANTE  
6 faces diferentes



Residencial interno

76574  
**DIAMANTE BEGE**  
BRILHANTE  
1 face

## EMBALAGEM

2,02 m<sup>2</sup>/caixa  
5 peças/caixa  
17,82 kg/m<sup>2</sup>  
60,60 m<sup>2</sup>/paleta  
30 caixas/paleta  
1099,72 kg/paleta

# 64x64

76593

76575

76581

76596

76582





# 64x64 PORCELANATO Retificado Granilhado

JUNTA  
2mm

USO  
EXTERNO



Residencial externo

76593  
**SAN TOMÉ**  
GRANILHADO  
2 faces diferentes

USO  
EXTERNO



Residencial externo

76575  
**DECK AMAZONAS HARD**  
GRANILHADO  
3 faces diferentes

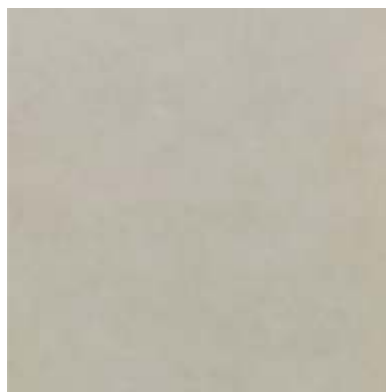
USO  
EXTERNO



Residencial externo

76581  
**QUARTZITA**  
GRANILHADO  
4 faces diferentes

USO  
EXTERNO



Residencial externo

76596  
**METRÓPOLE BEGE HARD**  
GRANILHADO  
1 face



TOQUE  
SUAVE



Residencial interno

76582  
**CORRELARE**  
ACETINADO  
1 face

## EMBALAGEM

2,02 m<sup>2</sup>/caixa  
5 peças/caixa  
17,82 kg/m<sup>2</sup>  
60,60 m<sup>2</sup>/paleta  
30 caixas/paleta  
1099,72 kg/paleta



# 31x55 | 30x54

Bold | Retificado

massa  
clara  
atomizada

VIA ÚMIDA

75098 / 75598

75120 / 75520

75192 / 75592

75793

CONCEITO  
MESMO COR E TEXTURA - ACABAMENTO BOLD OU RETIFICADO





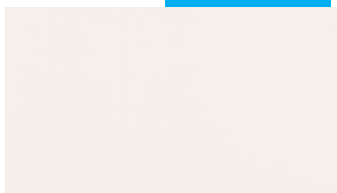
# 31x55 | 30x54

**Bold** | **Retificado**

**CERÂMICA**  
**MONOPOROSA**  
**ESPECIAL PAREDES**

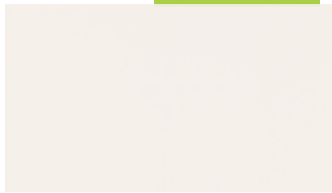
JUNTA  
**2mm**

**BOLD**



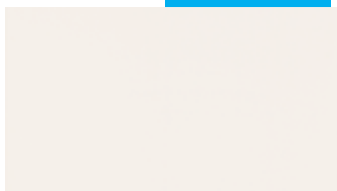
75098  
**DIAMANTE BRANCO**  
ACETINADO

**RETIFICADO**



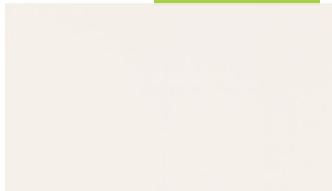
75598  
**DIAMANTE BRANCO**  
ACETINADO

**BOLD**



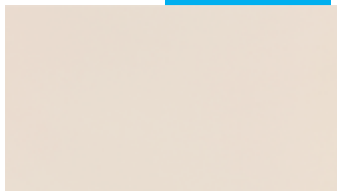
75120  
**DIAMANTE BRANCO**  
BRILHANTE

**RETIFICADO**



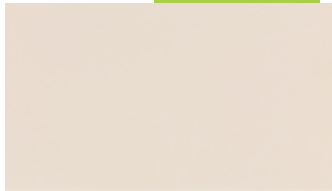
75520  
**DIAMANTE BRANCO**  
BRILHANTE

**BOLD**



75192  
**DIAMANTE BEGE**  
BRILHANTE

**RETIFICADO**



75592  
**DIAMANTE BEGE**  
BRILHANTE

**RETIFICADO**



75793  
**BRENS BRANCO**  
BRILHANTE

## **EMBALAGEM** **BOLD**

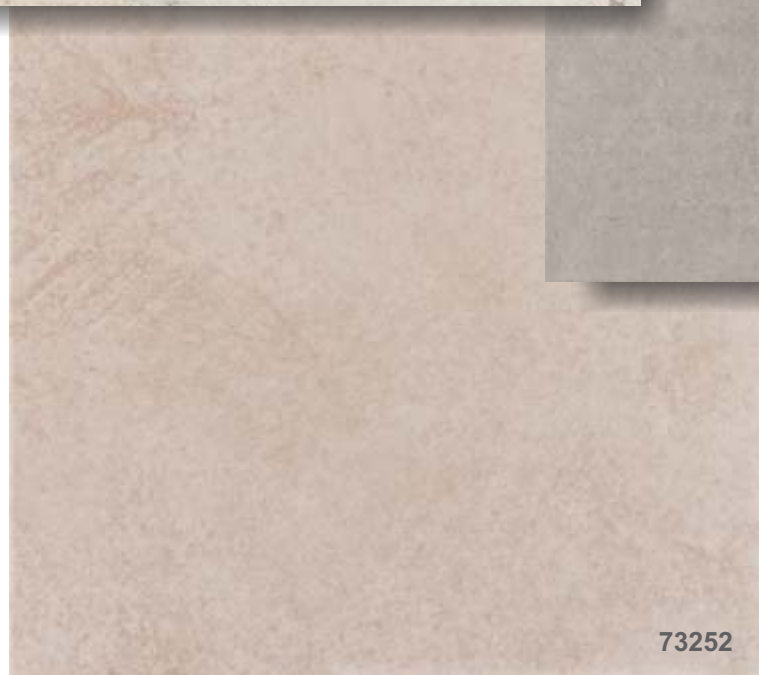
2,04 m<sup>2</sup>/caixa  
12 peças/caixa  
14,31 kg/m<sup>2</sup>  
97,92 m<sup>2</sup>/palete  
48 caixas/palete  
1421,32 kg/palete

## **EMBALAGEM** **RETIFICADO**

1,94 m<sup>2</sup>/caixa  
12 peças/caixa  
14,45 kg/m<sup>2</sup>  
93,12 m<sup>2</sup>/palete  
48 caixas/palete  
1365,16 kg/palete

# 53x53

massa  
clara  
atomizada  
VIA ÚMIDA







# 53x53 CERÂMICA MASSA CLARA Bold

JUNTA  
5mm



Residencial externo

73135  
**NATURAL STONE GRAY**  
GRANILHADO  
7 faces diferentes  
PEI 5



Residencial externo

73320  
**DAROS**  
GRANILHADO  
4 faces diferentes  
PEI 5



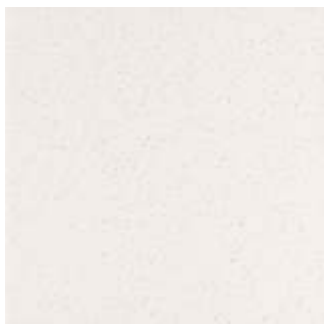
Comercial leve

73251  
**CIMENTO CINZA**  
ACETINADO  
PEI 4



Comercial leve

73252  
**CIMENTO BEGE**  
ACETINADO  
PEI 4



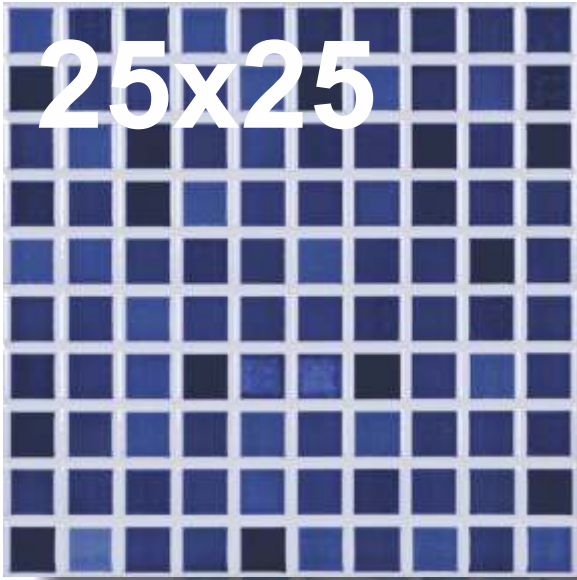
Comercial pesado

73347  
**AVALON BRANCO**  
ALTO TRÁFEGO  
1 face  
PEI 5

## EMBALAGEM

1,71 m<sup>2</sup>/caixa  
6 peças/caixa  
16,37 kg/m<sup>2</sup>  
47,88 m<sup>2</sup>/paleta  
28 caixas/paleta  
803,44 kg/paleta

massa  
clara  
atomizada  
VIA ÚMIDA



79637

79636

79646

79607



79649

79641

79630



79651

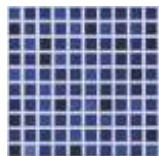




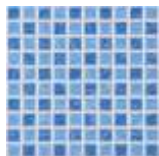
# 25x25 CERÂMICA PISCINA Bold

JUNTA  
4mm

## PISCINA



79637  
**RIVIERA**  
BRILHANTE  
PEI 3



79636  
**AQUARELA AZUL**  
BRILHANTE  
PEI 3



79646  
**VETRO MARINO**  
BRILHANTE



79649  
**ISLAND**  
BRILHANTE

## ÁREA EXTERNA



79607  
**PETRA**  
GRANILHADO  
20 faces diferentes  
PEI 4



79630  
**TIRZAN**  
GRANILHADO  
10 faces diferentes  
PEI 4



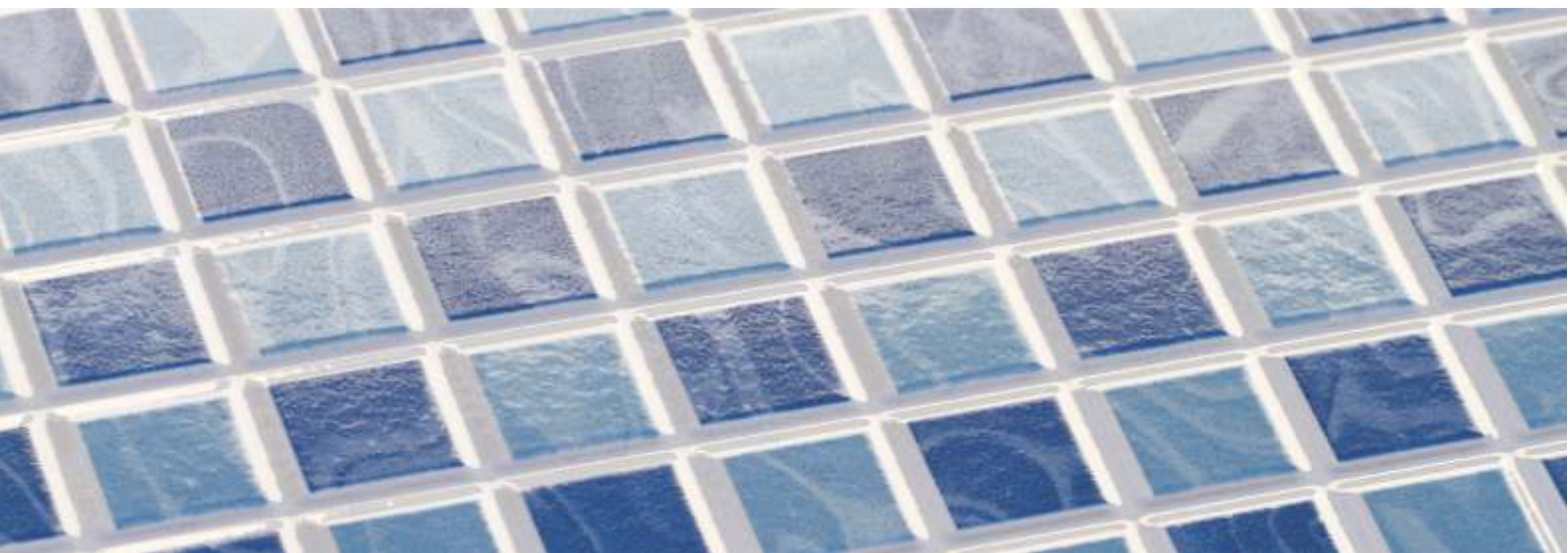
79651  
**MELBOURNE**  
GRANILHADO  
9 faces diferentes



79641  
**NATURAL STONE GRAY**  
GRANILHADO  
20 faces diferentes  
PEI 5

### EMBALAGEM

1,50 m<sup>2</sup>/caixa  
23 peças/caixa  
14,70 kg/m<sup>2</sup>  
90,00 m<sup>2</sup>/paleta  
60 caixas/paleta  
1342,72 kg/paleta







**tecpar**

cerâmicas

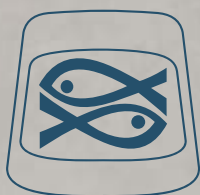
**VENDAS  
CORPORATIVAS**

[www.tecparporcelanato.com.br](http://www.tecparporcelanato.com.br)

[www.tecparceramicas.com.br](http://www.tecparceramicas.com.br)

As imagens dos produtos são referenciais, sendo que as cores e tons estão sujeitos a variações em função do processo de produção cerâmico.

Resistência a produtos químicos: maior ou igual a classe GB e GBL  
Resistência ao manchamento: maior ou igual a classe 3



**PORTO FERREIRA**

**CERÂMICA PORTO FERREIRA**

Av. Eng. Nicolau De V. Forjaz, 1 - Centro, Porto Ferreira - SP | BRASIL | CEP 13660-005 | +55 19 3589-4000  
[www.ceramicaportoferreira.com.br](http://www.ceramicaportoferreira.com.br)